

EL "CINEMA-PALACE"

Arquitectos: ENRIQUE LOPEZ IZQUIERDO
JOSE LUIS DURAN DE COTTES

Con frecuencia se presenta al arquitecto el problema de la utilización y decoración de un local enclavado en un edificio construido con anterioridad por otro compañero. El nuevo arquitecto debe comportarse en este caso con el respeto de quien se encuentra en casa ajena.

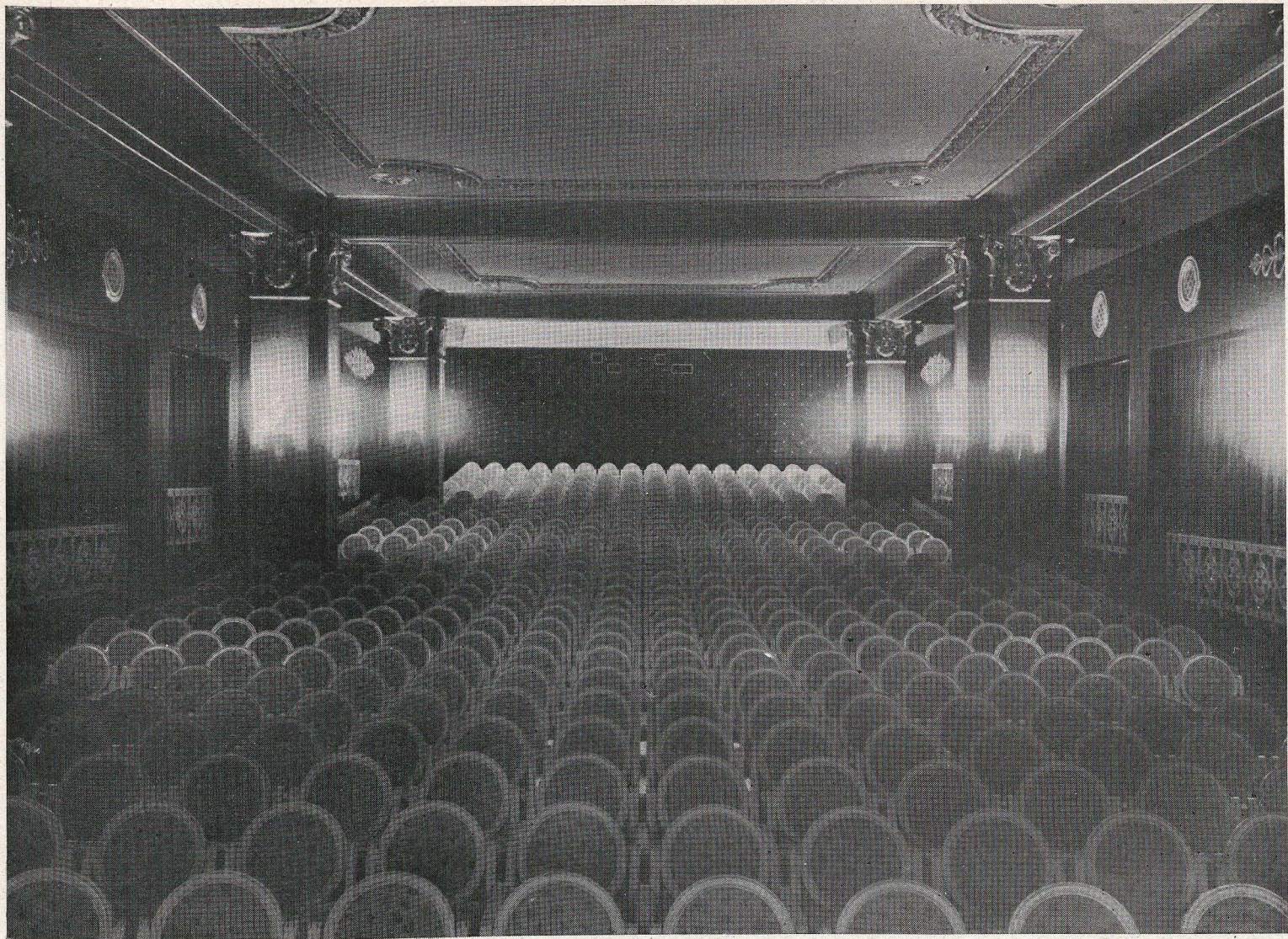
Cuando llegamos de visita a la casa que no es nuestra, no se nos ocurre nunca tratar de cambiar su fisonomía, aunque ésta no se ajuste exactamente a nuestros gustos y principios. Podemos, sí, llevar a ella nuestras palabras y nuestro tono y, quizás, en el transcurso de la conversación, hacer de la casa una amigable crítica y hasta permitirnos algún chiste sobre ella, siempre que éste sea de buen gusto.

Por todo esto, al encargarnos de la decoración de un local del Hotel Palace y de su utilización como cine, hemos prescindido en absoluto de nuestro concepto de

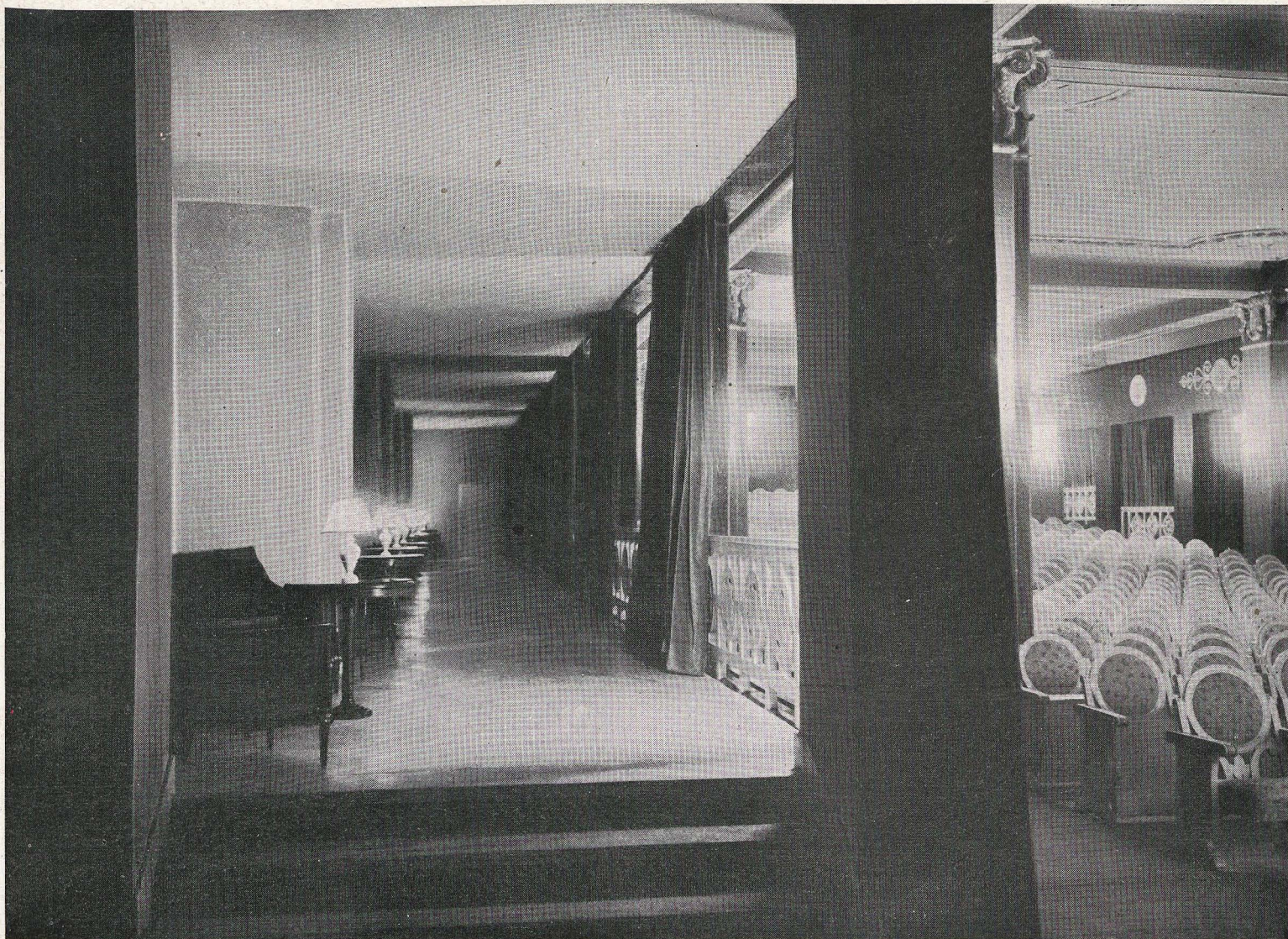
aquella —que en otra obra de nueva planta podremos exponer, puesto que entonces estaremos en nuestra casa— y hemos procurado comportarnos con la máxima educación.

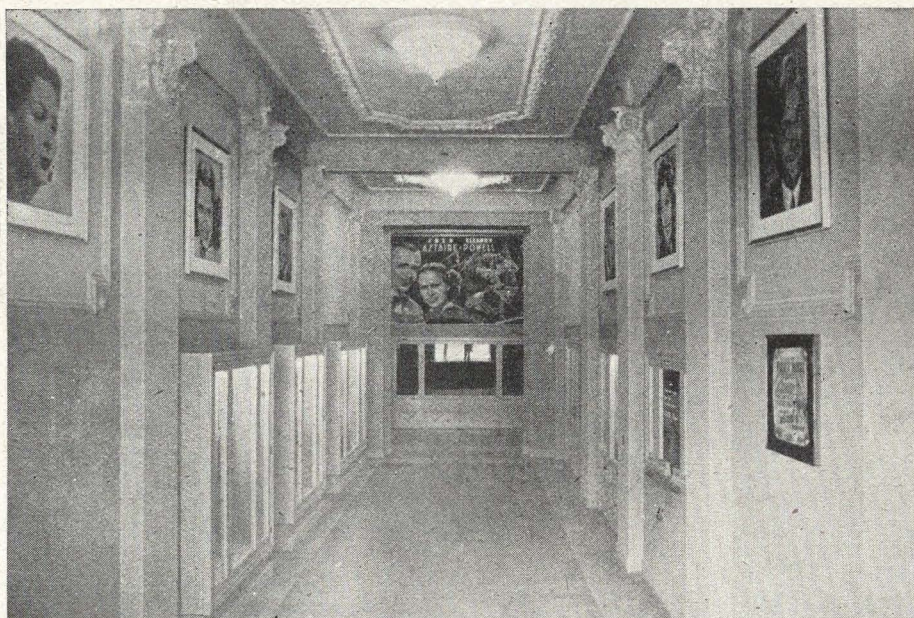
El Hotel-Palace fué construido en quince meses, entre los años 1911-1912, por la casa constructora Leon Monnayer & Fils, y en el planteo y solución de esta obra se percibe el más perfecto orden mental. Es, por consiguiente, una de las casas más respetables de Madrid, aun para los que no estén de acuerdo con la época, puesto que situándose en ella constituye el edificio un sistema perfecto.

Hemos respetado, por tanto, cuanto en el local había de estructura y decoración, ajustando nuestra palabra a la suya, valorando irónicamente alguno de sus elementos, deliciosamente cursis, y permitiéndonos también algunas libertades.

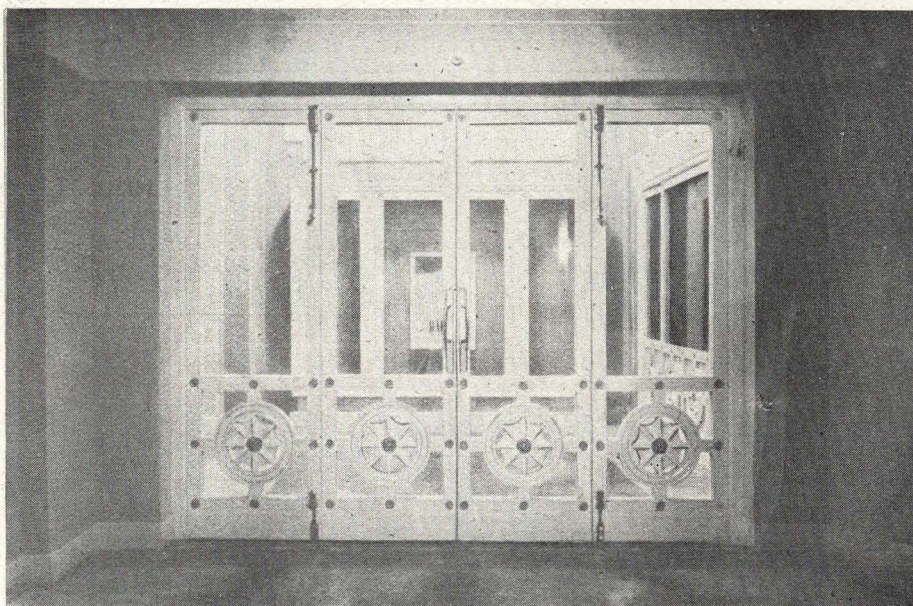


Vista general del patio de butacas desde el escenario.—Abajo: Uno de los pasillos laterales de espera.

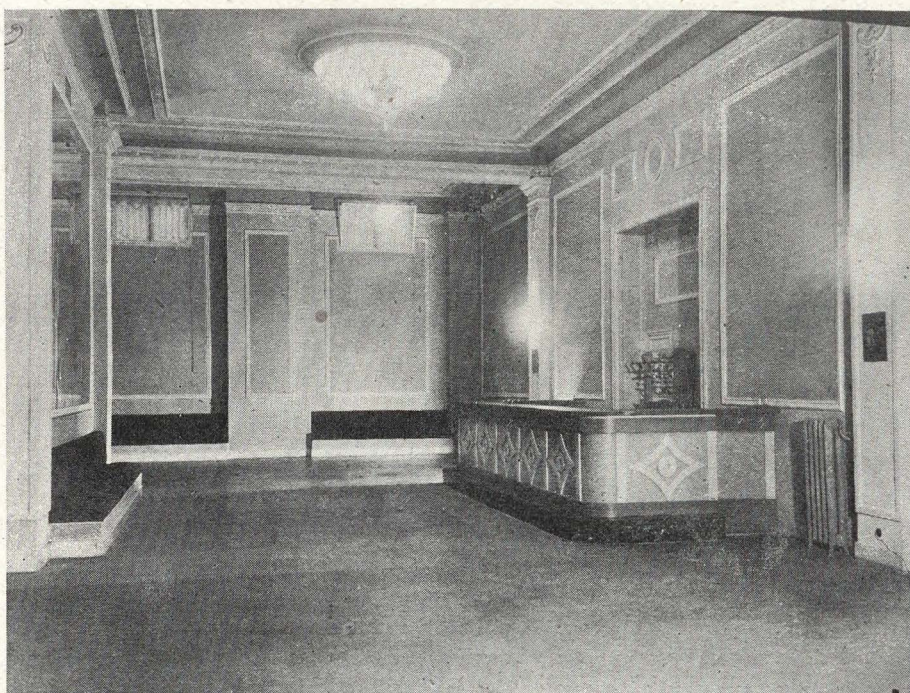
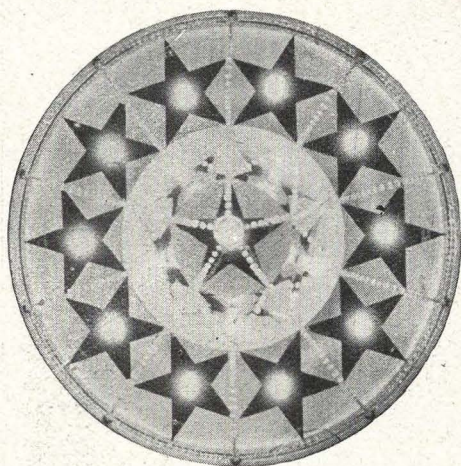




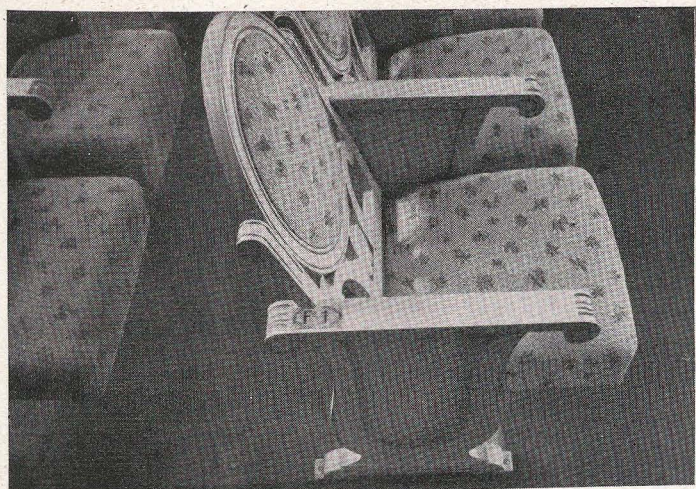
Entrada, con las vitrinas de exposición y taquillas.



Puerta principal de acceso a la Sala.



Vestíbulo principal y bar.



Detalle de las butacas.

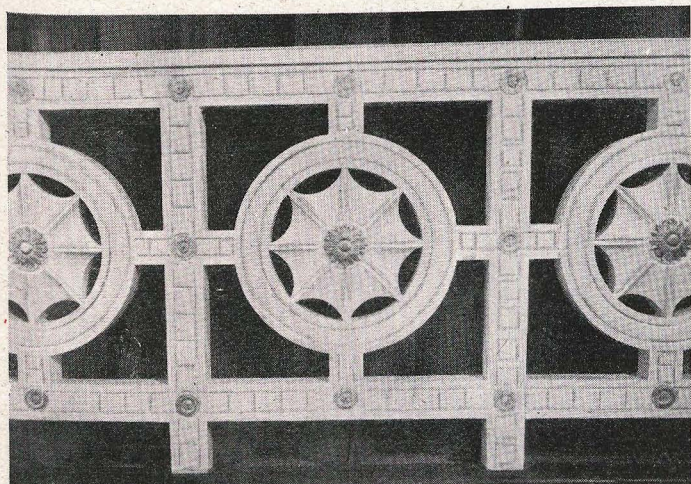


Otra vista parcial del patio de butacas.

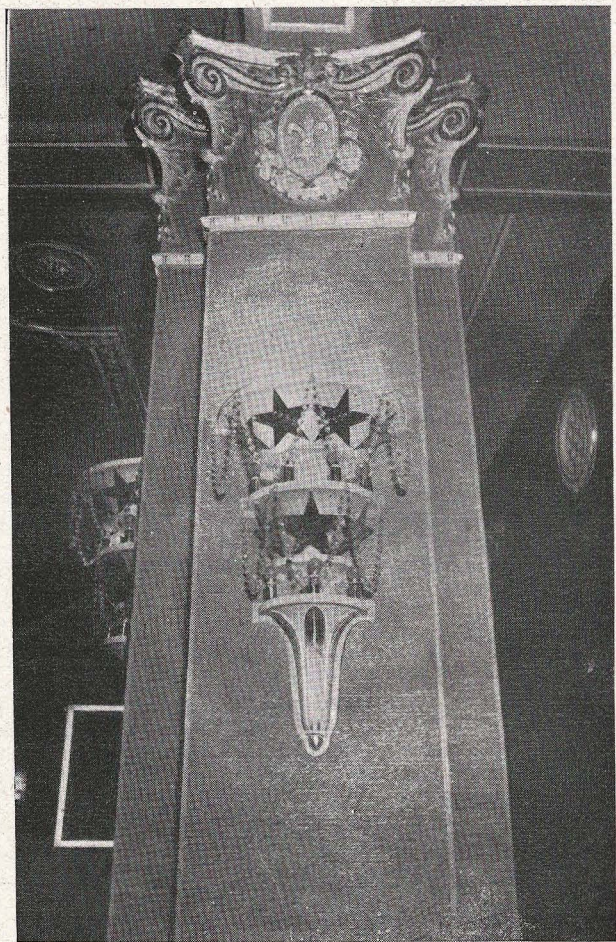
El resultado es el nuevo "Cinema-Palace", que se presenta en esta revista.

Las principales dificultades técnicas con que hemos tropezado han sido las de solución de los problemas de acústica y ventilación, por tratarse de un local bajo de techo, alargado y situado en semisótano. La construcción de las galerías laterales de descanso nos ha permitido obtener dos zonas, superior e inferior, para alojar en ellas los conductos de inyección y extracción de aire caliente o frío. Con las cortinas de separación con la sala hemos obtenido una acústica perfecta y temas de decoración en barandillas y salidas de aire.

La pintura se ha tratado con valentía, para valorizar



Detalle.



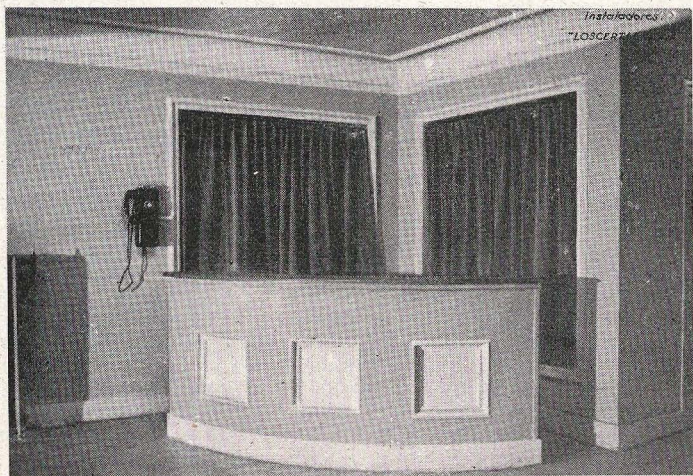
Detalle en columna y apliques de luz.

los temas decorativos del estilo básico del Hotel-Palace, y en esta labor hemos tenido la mejor colaboración en el pintor Francisco Galicia.

Barandillas y butacas han sido proyectadas de acuerdo con el ambiente de la sala, y en los apliques y plafones de luz hemos unido el tema moderno, y ya clásico, de la estrella de cine al antiguo y sabido de la araña de cristal.

La fachada, totalmente respetada, sólo lleva el luminoso con el nombre del cine.

Finalmente, y en lo puramente ordenancista, el "Cinema-Palace", de 500 plazas, se ajusta en todo a lo prescrito por la Ley.



Guardarropa.